

1 | 
SICHERHEITSHINWEISE

2 | 
PFLEGE

3 | 
BENENNUNG DER TEILE

4 | 
BEDIENUNG



SICHERER UMGANG MIT WAFFEN

DE

Sie sollten mit der richtigen, sicheren Handhabung Ihrer Waffe vertraut sein. Im Hinblick auf die Grundregeln zum sicheren Schießen bedenken Sie, dass jede Berührung mit der Waffe als Handhabung verstanden wird.

- Behandeln Sie jede Waffe so, als wäre sie geladen.
- Die Waffe beim Laden stets sichern, so dass sich kein Schuss ungewollt lösen kann.
- Finger immer außerhalb des Abzugsbügels halten und nur zum Schuss an den Abzug legen.
- Verwenden Sie nur für diese Waffe vorgesehene Munition.
- Halten Sie die Mündung stets in eine sichere Richtung.
- Transportieren Sie niemals eine geladene Waffe. Laden Sie nur, wenn Sie schießen möchten.
- Waffe niemals auf Menschen oder Tiere richten.
- Vergewissern Sie sich vor dem Schuss, dass Ziel und Umgebungsbereich sicher sind.
- Kontrollieren Sie immer, ob die Waffe ungeladen ist, wenn Sie sie transportieren oder von einer anderen Person übernehmen.
- Vergewissern Sie sich, dass Sie auch beim Stolpern oder Stürzen die Richtung der Mündung kontrollieren können.
- Aus Sicherheitsgründen sollte beim Schießen eine Schutzbrille getragen werden.
- Aufbewahren der Waffe stets sicher und ungeladen vor unerlaubtem Zugriff Unbefugter (ungeschulte Personen, Kinder, Personen unter 18 Jahren) und getrennt von der Munition.
- Weitergabe dieser Waffe mit der Bedienungsanleitung nur an Personen, wenn diese über 18 Jahre alt und mit der Handhabung dieser Waffe genauestens vertraut sind.
- Jegliche Veränderungen oder Reparaturen von Waffen sollten nur von fachkundigen Firmen oder vom Büchsenmacher durchgeführt werden.
- Legen Sie niemals eine geladene Waffe aus der Hand.
- Geben Sie nur entladene Waffen an andere Personen weiter.
- Das Schießen mit Schreckschusswaffen ist nur erlaubt (näheres siehe Waffengesetz, Anlage 2, Abschnitt 2, Unterabschnitt 3 Nr. 2)
 - zur Gefahrenabwehr und bei Rettungsübungen
 - in den Fällen der Notwehr und des Notstandes
 - und durch den Inhaber des Hausrechtes oder mit dessen Zustimmung im befriedeten Besitztum.
- Zum Führen der Schreckschusswaffe benötigen sie den sog. „Kleinen Waffenschein“



ACHTUNG

Die in dieser Bedienungsanleitung genannten Gesetzesangaben beziehen sich ausschließlich nur auf Deutschland. Bitte beachten Sie das jeweilige Waffengesetz in Ihrem Land!



SICHERHEITSHINWEISE

DE

GARANTIE

Innerhalb des gesetzlich festgelegten Zeitraumes repariert oder ersetzt Ihnen die Firma UMAREX Sportwaffen GmbH & Co. KG Ihre Waffe kostenlos, falls der Defekt nicht durch Eigenverschulden aufgetreten ist. Geben Sie die Waffe einem autorisierten Händler, beschreiben Sie ihm das Problem und fügen Sie den entsprechenden Kaufbeleg bei.

Die von Firma UMAREX Sportwaffen GmbH & Co. KG hergestellten Schreckschuss-/Reizstoff-/Signalwaffen werden gemäß dem Bundesgesetz, den CIP-Vorschriften und dem waffentechnischen Know-how der Firma UMAREX Sportwaffen GmbH GmbH & Co. KG hergestellt.

Somit übernehmen wir keine Haftung, falls diese Ware nach dem Export ins Ausland nicht den dort geltenden Rechtsvorschriften entsprechen sollte und dem Besitzer/Käufer juristische Schwierigkeiten und deren Konsequenzen entstehen sollten.



ACHTUNG

Zu Ihrer eigenen und zur Sicherheit anderer lesen Sie die Bedienungsanleitung vollständig und sorgfältig durch, bevor Sie mit der Waffe den ersten Versuch zu Schießen unternehmen. Käufer und Besitzer haben die Pflicht, alle Regeln über den Gebrauch und den Besitz von Schreckschuss-/Reizstoff-/Signalwaffen zu befolgen. Jede Änderung an dieser Waffe kann zu einer Änderung der waffenrechtlichen Einstufung führen und ist somit unzulässig. Die Gewährleistung des Herstellers erlischt in diesem Fall sofort.

Diese Schreckschuss-/Reizstoff-/Signal-Pistole ist frei erwerbbar ab 18 Jahre oder älter.



SICHERHEITSHINWEISE



PFLEGE

DE

PFLEGE

Pflegen Sie die Waffe nach jedem Gebrauch. Mit Hilfe von Waffenöl, der Reinigungsbürste und eines weichen Tuches reinigen Sie das Patronenlager, den Stoßboden und die Magazinlippen.

REPARATUR

Eine Waffe, die nicht einwandfrei funktioniert, ist gefährlich. Es ist schwierig, eine Waffe selbst zu reparieren, und ein falscher Zusammenbau kann zu gefährlichen Funktionsstörungen führen.



ACHTUNG

Lassen Sie die Waffe nur von einem autorisiertem Fachhändler / Büchsenmacher überprüfen und reparieren.

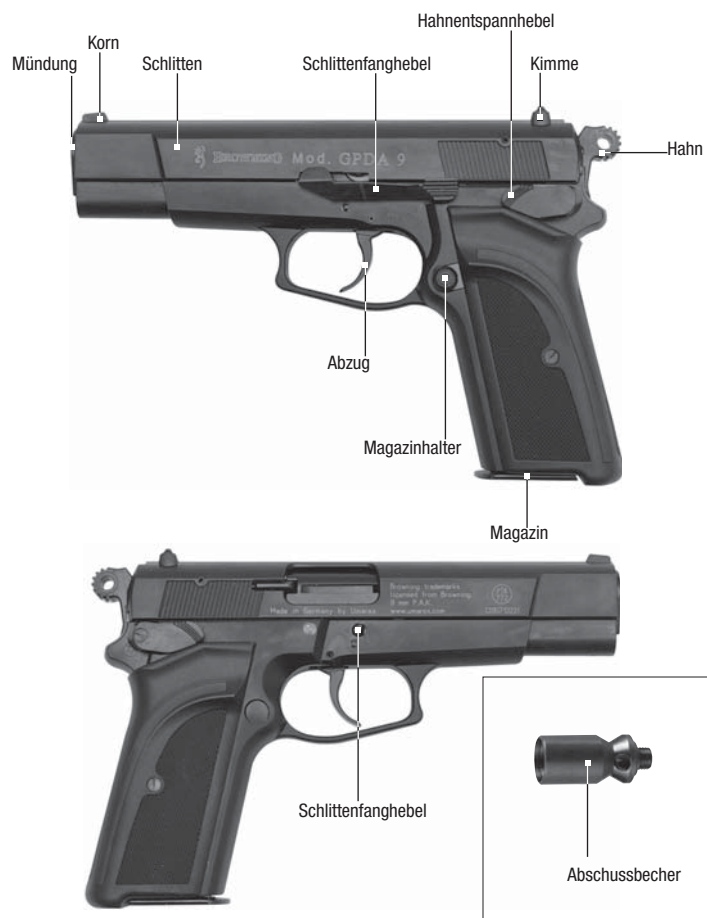
TECHNISCHE DATEN

System:	Gas-Signal-Pistole	Breite:	38 mm
Abzug:	Double Action	Höhe:	133 mm
Munition:	Platz- / Reizstoffpatronen	Lauflänge:	124 mm
Kaliber:	cal. 9 mm P.A.K.	Gewicht (inkl. Magazin):	940 g
Länge:	195 mm	Gewicht (ohne Magazin):	820 g
		Magazinkapazität:	9 Schuss



BENENNUNG

DE





LADEN

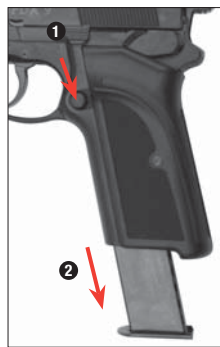
DE



ACHTUNG

Nur Platz-, bzw. Reizstoffmunition cal. 9 mm P.A.K. verwenden.

Cal.
9 mm P.A.K.



- 1 Magazinhalter drücken.
- 2 Magazin entnehmen.



Patronen laden.



Magazin einsetzen.



ENTLADEN



Magazin entnehmen.
Im Lauf befindliche Patrone durch zurückziehen des Schlittens entfernen.



PLATZ- / REIZSTOFFMUNITION SCHIESSEN

DE



Abzug betätigen.



- 1 Hahn durch Zurückziehen spannen
- 2 Abzug betätigen.



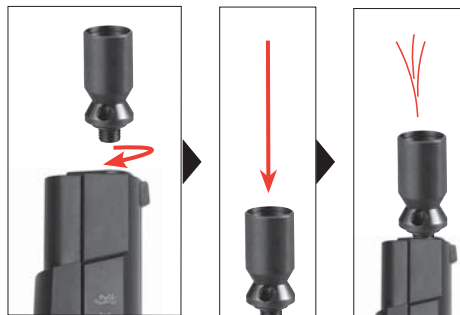
SIGNALMUNITION SCHIESSEN

DE



ACHTUNG

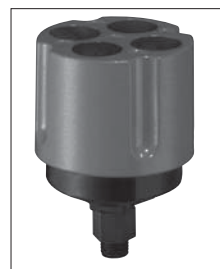
Nur Abschussbecher mit folgender PTB-Kennzeichnung verwenden: 772



Waffe mit Platzmunition laden wie beschrieben.
Abschussbecher aufschrauben. Signalmunition mit dem offenen (schwarzen) Hülsenende zuerst in den Abschussbecher einführen.
Waffe beim Schießen senkrecht über den Kopf halten.

Als Zubehör ist auch erhältlich:
Multi Shooter Art. Nr.: 3.3053

Der Multi Shooter ermöglicht den gleichzeitigen Abschuss von 4 Signalsternpatronen. Dadurch können vielseitige Bilder in den Silvester-Himmel gezaubert werden.





ENTSPANNEN

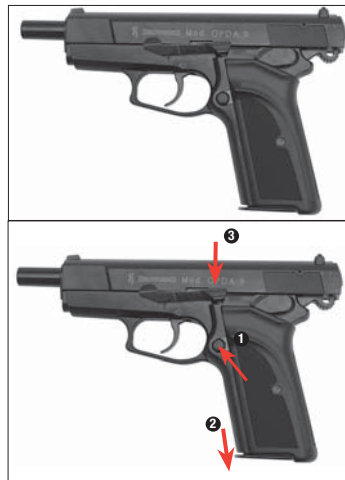
DE



Um die Waffe zu entspannen, greifen Sie vorn über die Waffe und ziehen Sie den Entspannhebel so weit nach oben, bis der Hahn nach vorne schnell.



ENTRIEGELN



Wird das Magazin leer geschossen, bleibt der Schlitten in der hinteren Position stehen.

- 1 Magazinhalter drücken.
- 2 Magazin entnehmen.
- 3 Drücken Sie den Entriegelungshebel nach unten.

Schlitten gleitet wieder nach vorne.

 **ACHTUNG**

Waffe ist weiterhin gespannt!

 **DEMONTAGE**

DE

 **ACHTUNG**

Demontage nur in entladenem Zustand!



- 1 Magazin entnehmen.
- 2 Schlitzenfanghebel herausdrücken.



Schlitten bis zum Anschlag zurückziehen, nach oben anheben und nach vorne gleiten lassen.

Montage in umgekehrter Reihenfolge.